

かしこじま
賢島保養所

住 所 三重県志摩郡阿児町大字鵜方字

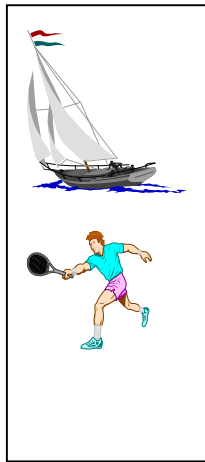
タチメ 3618 の 105

電 話 (05994)3-4091

所 有 者 第三銀行健康保険組合

申 込 先 第三銀行労働組合

(0598)21-5300



伊勢志摩国立公園の奥志摩、美しく変化に富んだ入江と、緑のジュウタンが一面に広がる賢島ゴルフ場、賢島別荘地の一角にあります。

豊かな自然と海の幸に恵まれ、静かな海には真珠養殖の筏が一面に浮かび、伊勢エビの本場として知られています。

《みどころ》

- 伊勢神宮……昔から「お伊勢さん」と愛称され親しまれてきた伊勢神宮は、皇祖を祀る神宮として多くの参拝者が後を立たない。
- パールロード……鳥羽から伊勢道路に通じる全長 18.3km の有料道路。リアス式海岸を縫うように続くこのパールロードを走れば、絶景を垣間見ることが出来る。

《楽しみ》

- 志摩スペイン村…スペインの魅力をぎっしり詰め込んだテーマパーク。
- 志摩マリンランド…世界各地の海の生き物達の過去から現在までの姿を紹介する水族館。

利用要領等

定休日 毎週木曜日

12月31日～1月3日

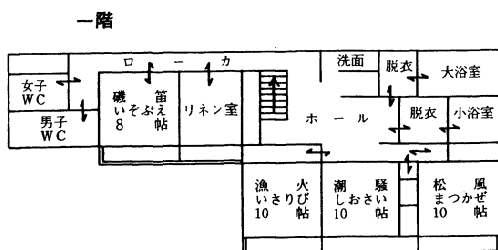
利用料金等

・宿泊室料 3,000円

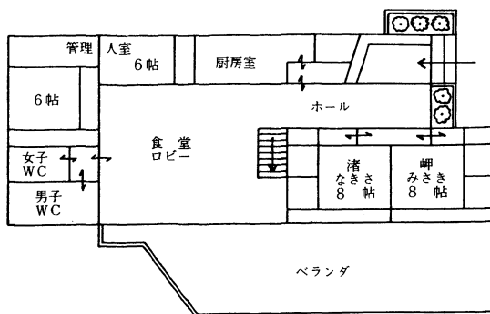
・朝食 300円

・夕食 1,700円

設備等

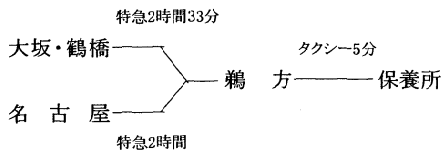


二階

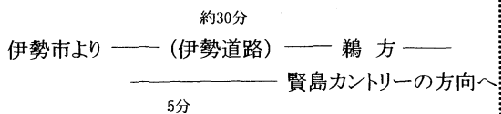


交通の便

・近鉄利用



・マイカー利用の場合



もよりの駅よりの道順及び付近の名勝地

